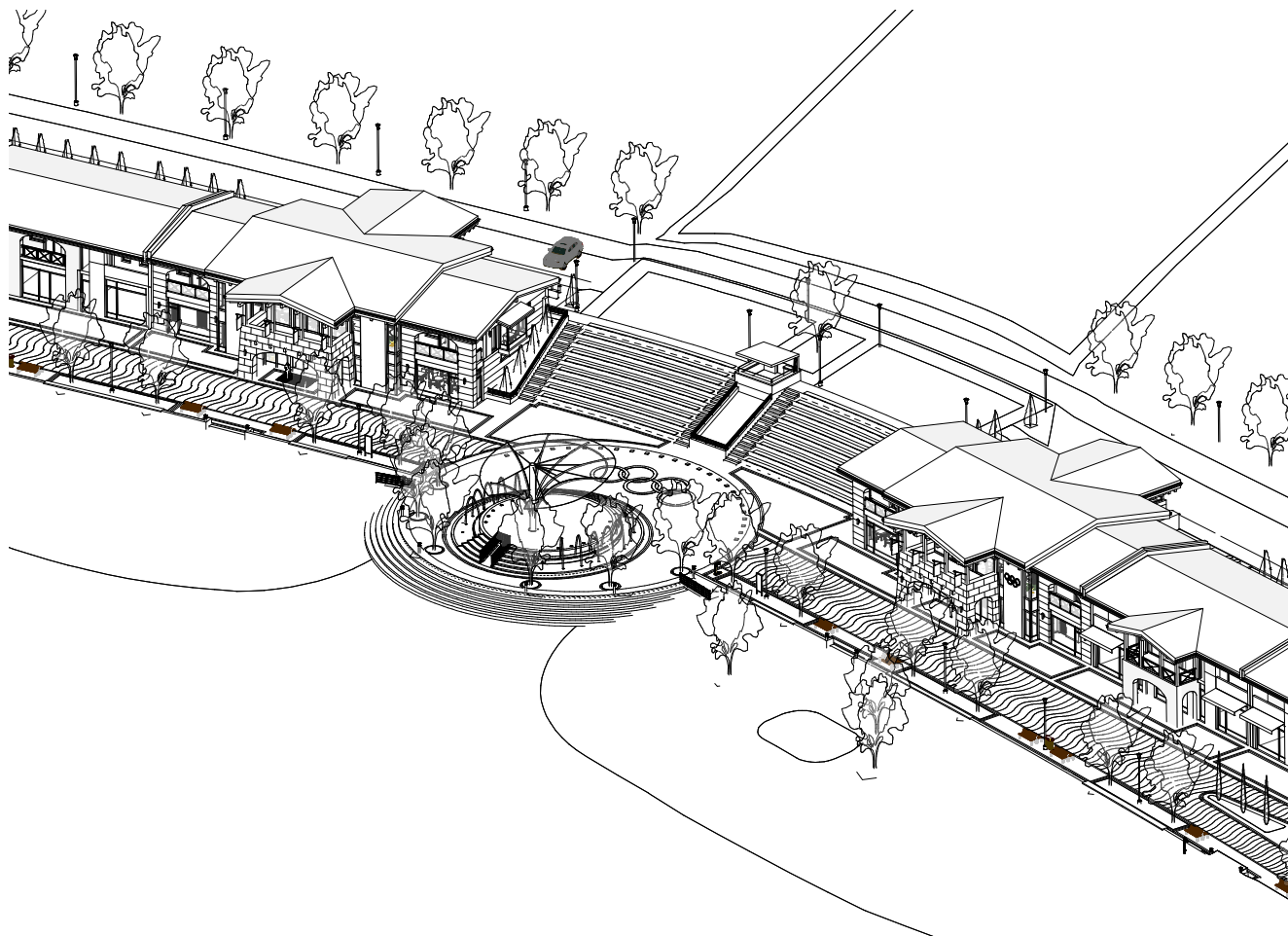


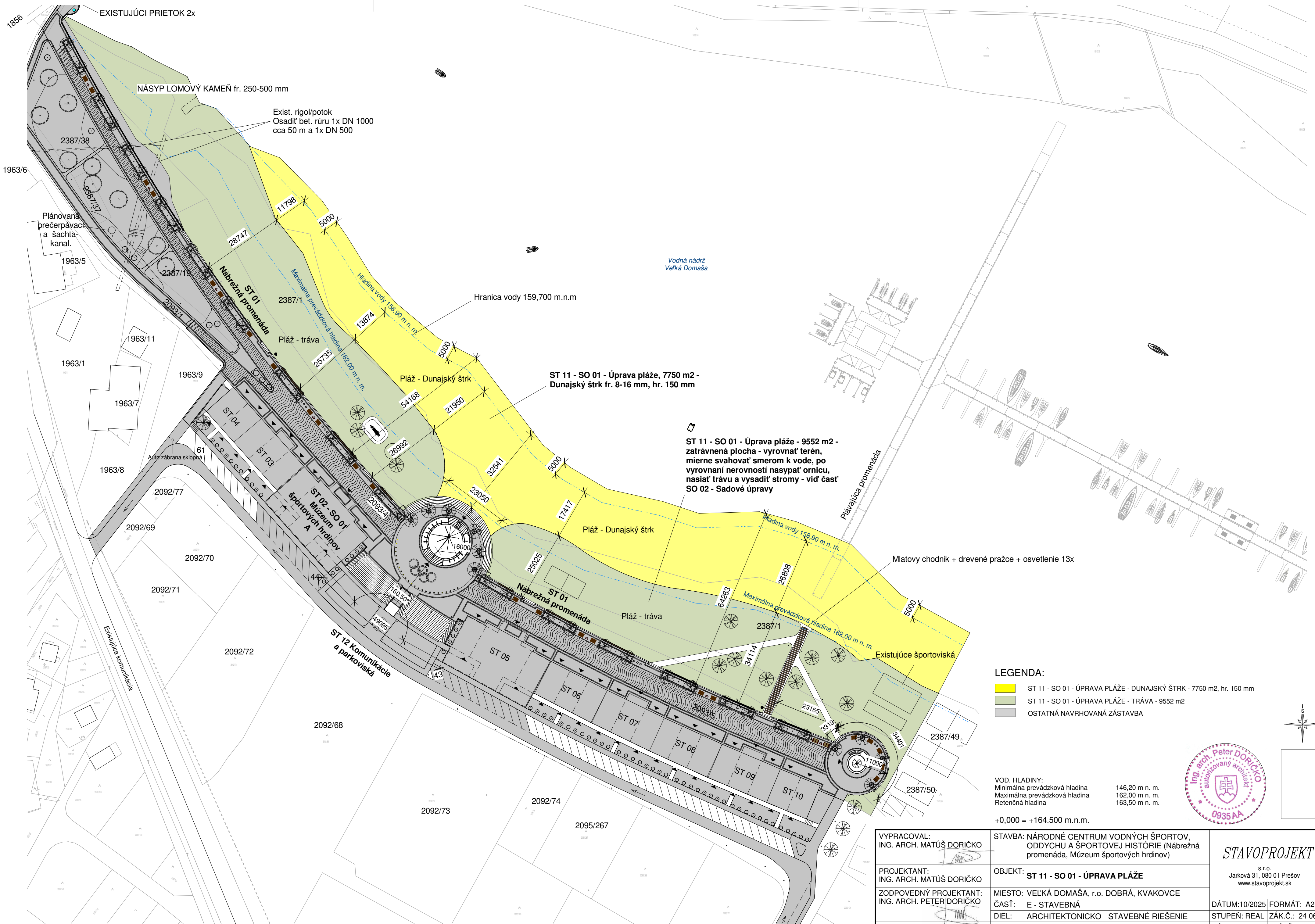


ST 11 - ÚPRAVA PLÁŽE

ASR



VYPRACOVAL: ING. ARCH. MATÚŠ DORIČKO 	STAVBA: NÁRODNÉ CENTRUM VODNÝCH ŠPORTOV, ODDYCHU A ŠPORTOVEJ HISTÓRIE (Nábrežná promenáda, Múzeum športových hrdinov)	<i>STAVOPROJEKT</i> s.r.o. Jarková 31, 080 01 Prešov www.stavoprojekt.sk	
PROJEKTANT: ING. ARCH. MATÚŠ DORIČKO	OBJEKT: ST 11 - ÚPRAVA PLÁŽE		
ZODPOVEDNÝ PROJEKTANT: ING. ARCH. PETER DORIČKO 	MIESTO: VEĽKÁ DOMAŠA, r.o. DOBRÁ, KVAKOVCE	DÁTUM: 10/2025	FORMÁT: A4
	ČASŤ: E - STAVEBNÁ	STUPEŇ: REAL	ZÁK.Č.: 24 068
	DIEL: ARCHITEKTONICKO - STAVEBNÉ RIEŠENIE	KÓTY V: MM	PRÍL.Č.: 00
ZODPOVEDNÝ PROJEKTANT: ING. ARCH. JÁN KRASNAY	OBSAH: OBÁLKA	MIERKA:	



LEGENDA:

- ST 11 - SO 01 - ÚPRAVA PLÁŽE - DUNAJSKÝ ŠTRK - 7750 m2, hr. 150 mm
- ST 11 - SO 01 - ÚPRAVA PLÁŽE - TRÁVA - 9552 m2
- OSTATNÁ NAVRHOVANÁ ZÁSTAVBA

VOD. HLADINY:
Minimálna prevádzková hladina 146,20 m n. m.
Maximálna prevádzková hladina 162,00 m n. m.
Retenčná hladina 163,50 m n. m.

±0,000 = +164.500 m.n.m.



VYPRACOVAL: ING. ARCH. MATÚŠ DORIČKO	STAVBA: NÁRODNÉ CENTRUM VODNÝCH ŠPORTOV, ODDYCHU A ŠPORTOVEJ HISTÓRIE (Nábrežná promenáda, Múzeum športových hrdinov)	<i>STAVOPROJEKT</i> s.r.o. Jarková 31, 080 01 Prešov www.stavoprojekt.sk	
PROJEKTANT: ING. ARCH. MATÚŠ DORIČKO	OBJEKT: ST 11 - SO 01 - ÚPRAVA PLÁŽE		
ZODPOVEDNÝ PROJEKTANT: ING. ARCH. PETER DORIČKO	MIESTO: VEĽKÁ DOMAŠA, r.o. DOBRÁ, KVAKOVCE	DÁTUM:10/2025	FORMÁT: A2
ZODPOVEDNÝ PROJEKTANT: ING. ARCH. JÁN KRASNAY	ČASŤ: E - STAVEBNÁ	STUPEŇ: REAL	ZÁK.Č.: 24 068
	DIEL: ARCHITEKTONICKO - STAVEBNÉ RIEŠENIE	KÓTY V: MM	PRÍL.Č.: 01
	OBSAH: SO 01 - ÚPRAVA PLÁŽE	MIERKA: 1 : 800	

SADOVÉ ÚPRAVY

V areály sa navrhuje niekoľko druhov sadových úprav ako záhony, zatravnene plochy, skalky a trvalky. Pre konkrétne umiestnenie výsadby vid' PD časť ST 11 - SO 02 - SADOVÉ ÚPRAVY

NAVRHUJE SA

STROMY - DRUHOVÁ SKLADBA

Acer 'Pacific Sunset' 5ks
Tilia cordata 'Winter Orange' 4ks
Acer campestre 6ks
Salix alba 'Tristis' 3ks
Pinus nigra subsp. nigra 36ks
Quercus rubra 3ks
Quercus petraea 3ks
Fagus sylvatica 1ks
Acer rubrum 'October Glory' 1ks
Malus 'Evereste' 2ks
Prunus 'Accolade' 4ks

ZÁHONY

SPOLU 935,8 m², zhutnená, spád 3%

TRÁVNIK

SPOLU 9552,6 m²



PLÁŽ

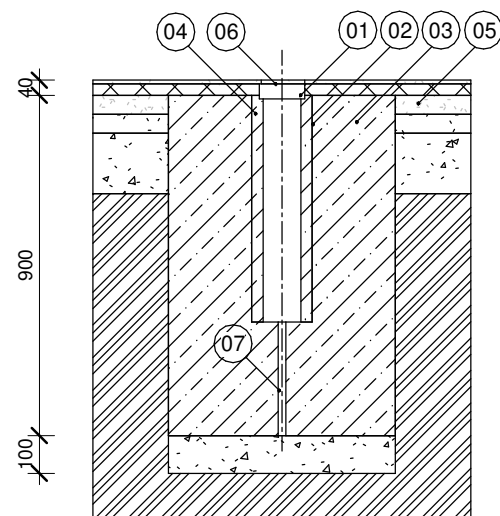
Dunajský štrk fr 8-16 mm, hr. 150 mm, 7750 m²

ZHRNUTIE

Strom navrhovaný 70 ks
Solitérny ker navrhovaný 12 ks
Solitérne balvany /600-1000mm/ 6ks
Drevené pražce 54 ks
Mlatový chodník 270m²



VYPRACOVAL: ING. ARCH. MATÚŠ DORIČKO 	STAVBA: NÁRODNÉ CENTRUM VODNÝCH ŠPORTOV, ODDYCHU A ŠPORTOVEJ HISTÓRIE (Nábrežná promenáda, Múzeum športových hrdinov)	<i>STAVOPROJEKT</i> s.r.o. Jarková 31, 080 01 Prešov www.stavoprojekt.sk	
PROJEKTANT: ING. ARCH. MATÚŠ DORIČKO	OBJEKT: ST 11 - SO 02 - SADOVÉ ÚPRAVY		
ZODPOVEDNÝ PROJEKTANT: ING. ARCH. PETER DORIČKO 	MIESTO: VEL'KÁ DOMAŠA, r.o. DOBRÁ, KVAKOVCE		
ZODPOVEDNÝ PROJEKTANT: ING. ARCH. JÁN KRASNAY	ČASŤ: E - STAVEBNÁ	DÁTUM: 10/2025	FORMÁT: A4
	DIEL: ARCHITEKTONICKO - STAVEBNÉ RIEŠENIE	STUPEŇ: REAL	ZÁK.Č.: 24 068
	OBSAH: SO 02 - SADOVÉ ÚPRAVY	KÓTY V: MM MIERKA: 1 : 20	PRÍL.Č.: 01



LEGENDA:

01 - PUZDRO BEDMINTONOVÉHO STĹPIKA S OTVOROM 100 mm

02 - VYBEDNENÝ OTVOR PRE OSADENIE PUZDRA 160 mm

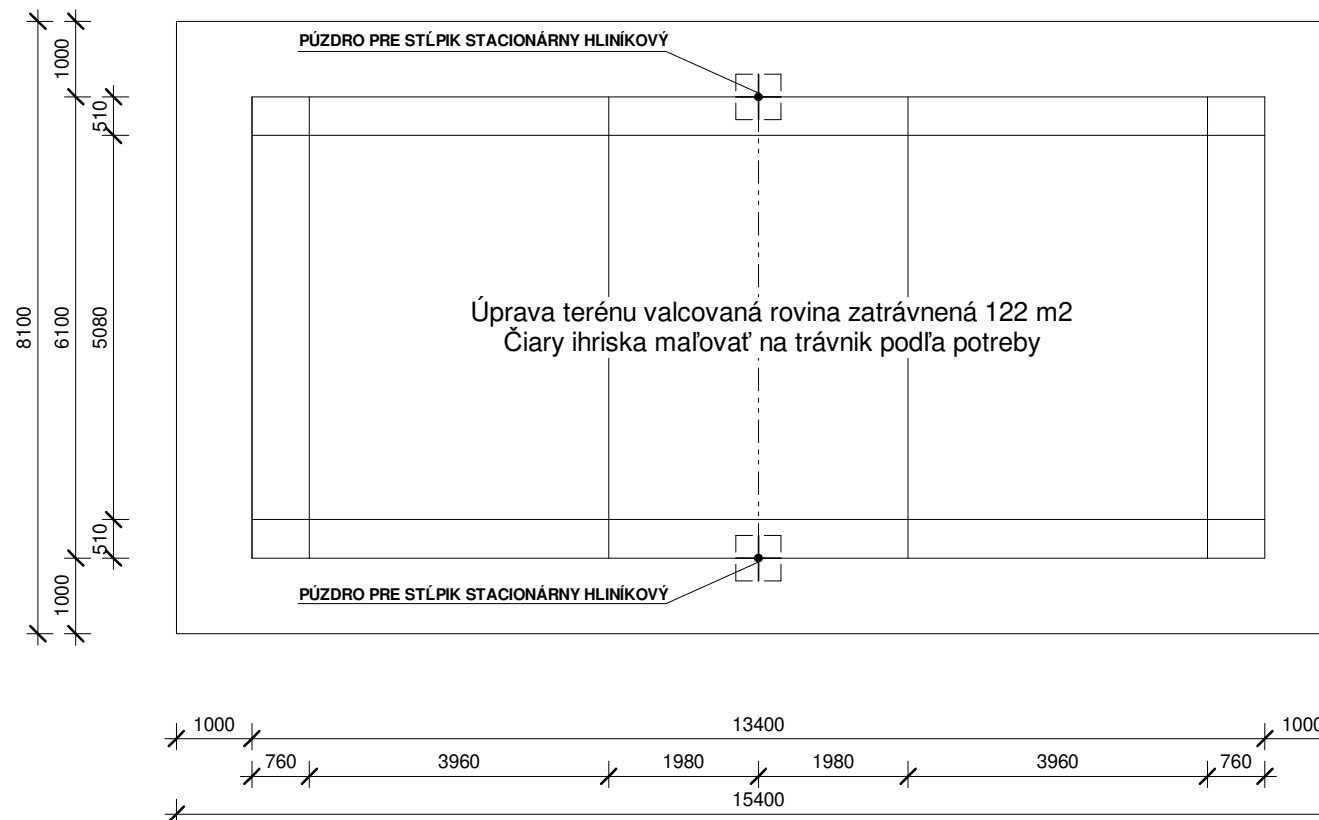
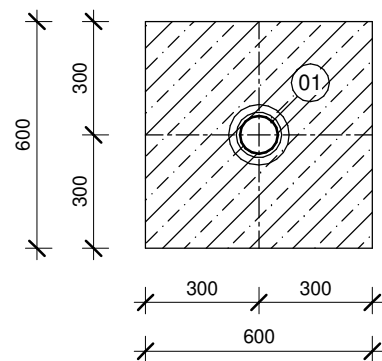
03 - ZÁKLADOVÁ PÄTKA PRE OSADENIE PUZDIER STĹPIKA 600x600 mm

04 - BETÓNOVÁ ZÁLIEVKA

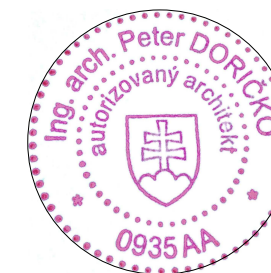
05 - ZHUTNENÉ PODLOŽIE - ŠTRKOPIESOK PRE ODVODNENIE POVRCHOVEJ VODY

06 - ODNÍMATEĽNÉ VÍČKO S NALEPENÝM ŠPORTOVÝM POVRCHOM

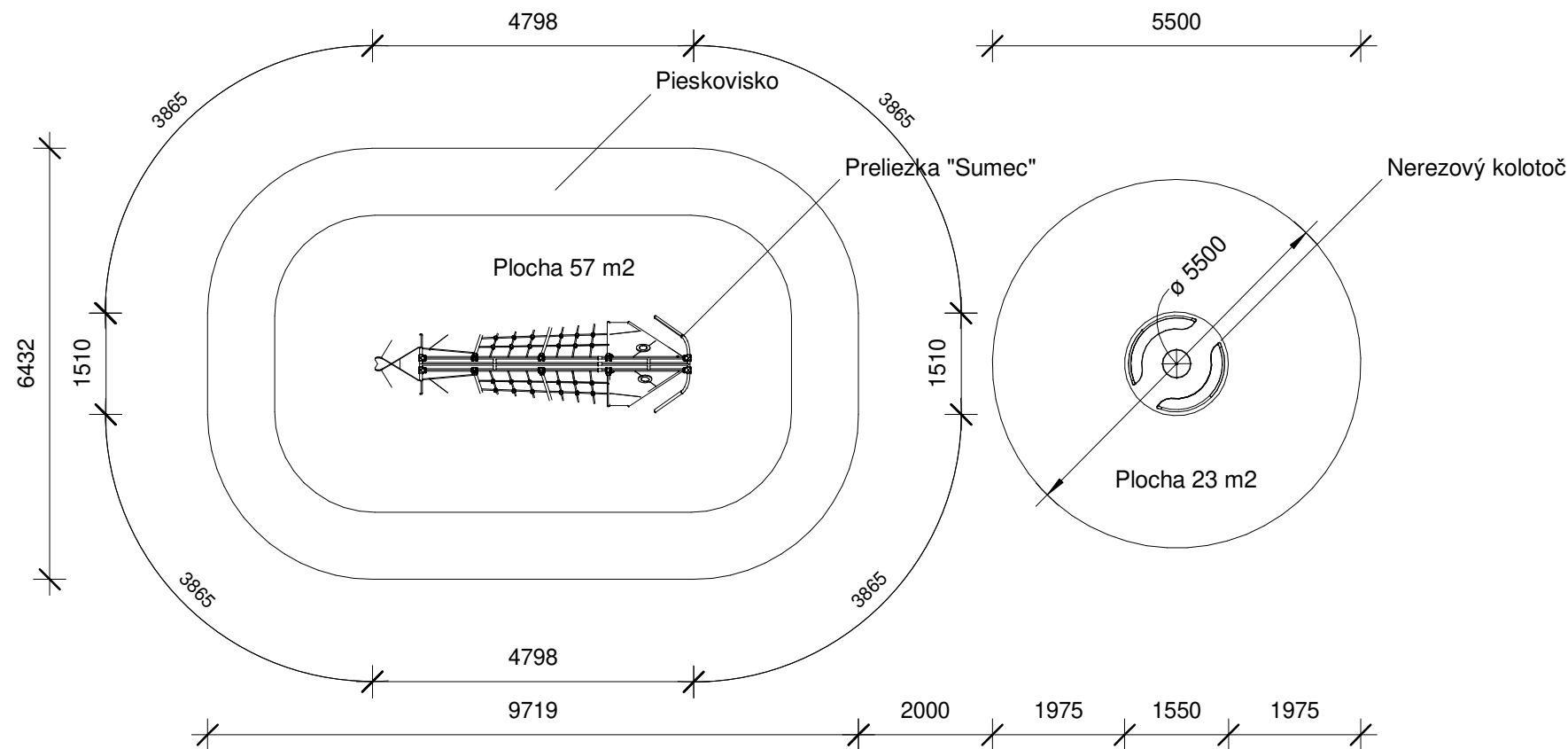
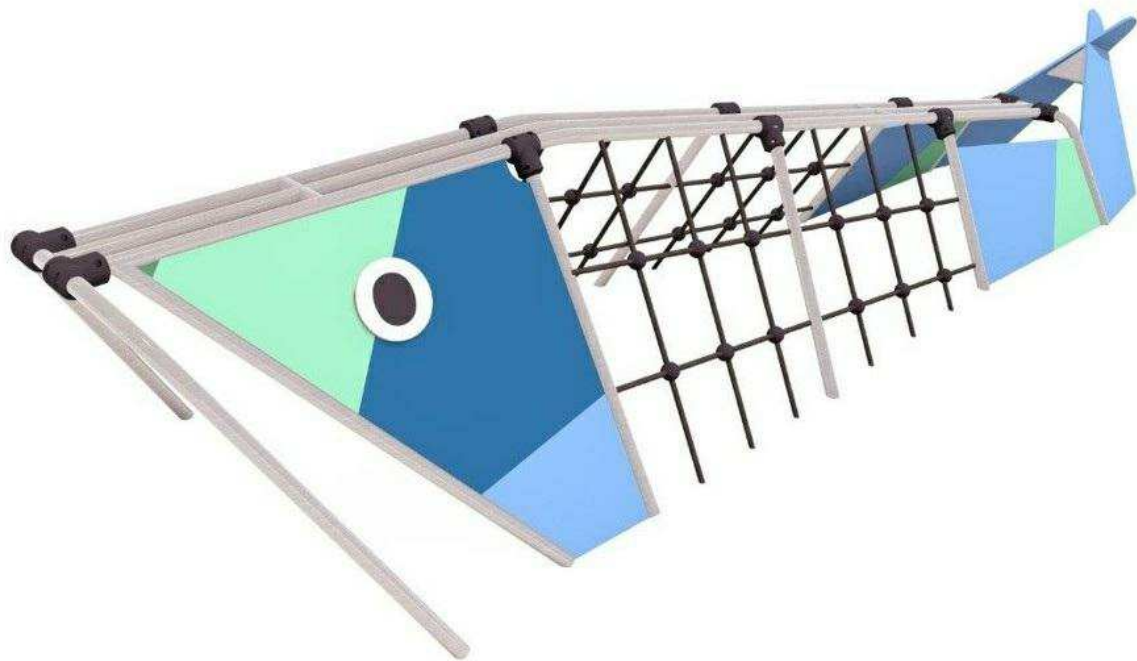
07 - ODVODNENIE PÚZDRA



±0,000 = +164.500 m.n.m.



VYPRACOVAL: ING. ARCH. MATÚŠ DORIČKO	STAVBA: NÁRODNÉ CENTRUM VODNÝCH ŠPORTOV, ODDYCHU A ŠPORTOVEJ HISTÓRIE (Nábrežná promenáda, Múzeum športových hrdinov)	STAVOPROJEKT s.r.o. Jarková 31, 080 01 Prešov www.stavoprojekt.sk	
PROJEKTANT: ING. ARCH. MATÚŠ DORIČKO	OBJEKT: ST 11 - SO 03 - ŠPORTOVISKÁ - BEDMINTON		
ZODPOVEDNÝ PROJEKTANT: ING. ARCH. PETER DORIČKO	MIESTO: VEĽKÁ DOMAŠA, r.o. DOBRÁ, KVAKOVCE	DÁTUM:10/2025	FORMÁT: A3
ZODPOVEDNÝ PROJEKTANT: ING. ARCH. JÁN KRASNAY	ČASŤ: E - STAVEBNÁ	STUPEŇ: REAL	ZÁK.Č.: 24 068
	DIEL: ARCHITEKTONICKO - STAVEBNÉ RIEŠENIE	KÓTY V: MM	PRÍL.Č.: 01
OBSAH: SO 03 - ŠPORTOVISKÁ - BEDMINTON		MIERKA: Jak je	ukázáno



NEREZOVÝ KOLOTOČ
P409N (alebo ekvivalent)

Rozmery zariadenia:
0,75m (v) x 1,6m (š)
Nárazová zóna: 5,6 m
Oblasť zóny 23,00 m2

Použité materiály:
Konštrukcia: Nerez
Podlaha: protišmykový AL plech
Sedenie: HDPE plast

Opis:
Užitočná pomôcka pre deti pomáha pri rozvoji rovnováhy a vnímania vlastného tela. Otáčavé pohyby predstavujú obľúbenú aktivitu detí rôznych vekov a zároveň dôležitú výzvu pre vestibulárny systém.

SUMEC
Priestorová preliezačka s lanovou štruktúrou


Herné funkcie:
Lezenie, relax, preliezanie, vyliezanie, prechod cez

PIESKOVISKO
Plocha 57 m2 s prieliezku SUMEC uprostred

Skladba:
-parkový obrubník v cementovom ložku
-250 mm piesok
-geotextília
-200 mm štrková drenážna vrstva
-podkladová pláň



±0,000 = +164.500 m.n.m.

VYPRACOVAL: ING. ARCH. MATÚŠ DORIČKO 	STAVBA: NÁRODNÉ CENTRUM VODNÝCH ŠPORTOV, ODDYCHU A ŠPORTOVEJ HISTÓRIE (Nábřežná promenáda, Múzeum športových hrdinov)	STAVOPROJEKT s.r.o. Jarková 31, 080 01 Prešov www.stavoprojekt.sk	
PROJEKTANT: ING. ARCH. MATÚŠ DORIČKO	OBJEKT: ST 11 - SO 04 - DETSKÉ IHRISKÁ		
ZODPOVEDNÝ PROJEKTANT: ING. ARCH. PETER DORIČKO 	MIESTO: VEĽKÁ DOMAŠA, r.o. DOBRÁ, KVAKOVCE	DÁTUM:10/2025	FORMÁT: A3
	ČASŤ: E - STAVEBNÁ	STUPEŇ: REAL	ZÁK.Č.: 24 068
	DIEL: ARCHITEKTONICKO - STAVEBNÉ RIEŠENIE	KÓTY V: MM	PRÍL.Č.: 01
ZODPOVEDNÝ PROJEKTANT: ING. ARCH. JÁN KRASNAY	OBSAH: SO 04 - DETSKÉ IHRISKÁ	MIERKA: 1 : 100	